


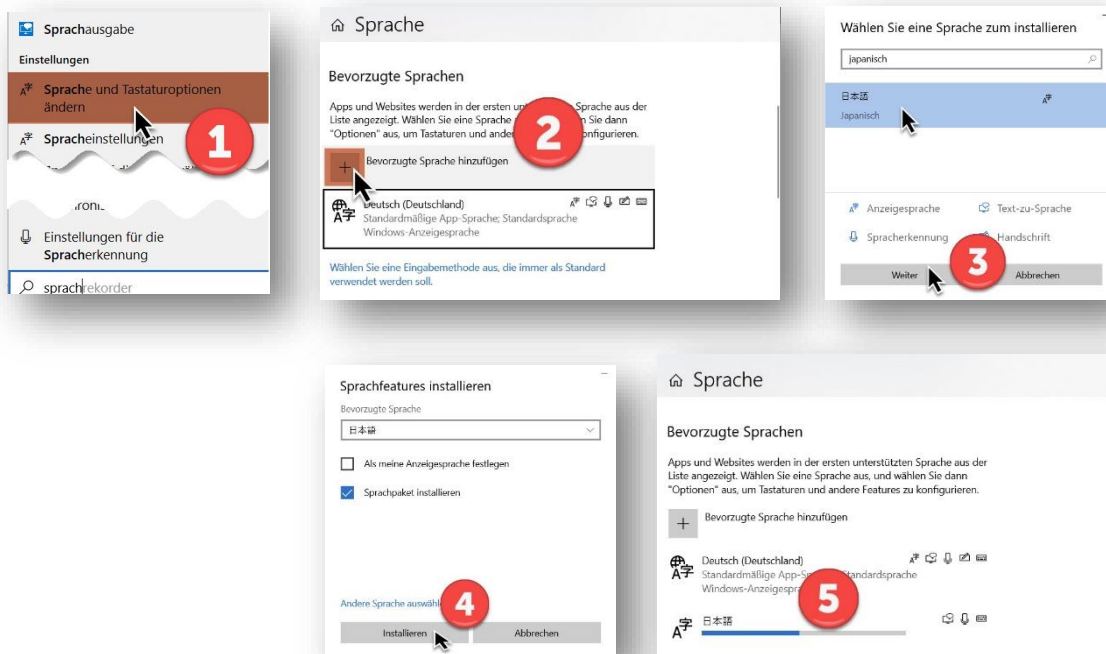


einfach online lernen.

## Wie schreibe ich mit dem Computer 日本語 Japanese?

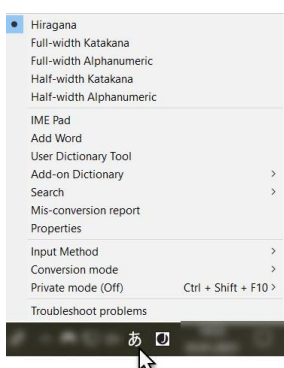
Die Abbildungen beschränken sich auf **Windows 10**, wobei die Einstellungen bei älteren Versionen ähnlich sind.

Geben Sie bei der **Windows-Suche**  z. B. ein „Sprache und Tastaturoptionen“. Folgen Sie nun den Abbildungen:



Nach der Installation erscheint in der Taskleiste das Symbol „DEU“ als Windows-Standardsprache.

Ab sofort können Sie in Ihren Programmen, z. B. Microsoft Word, auch Japanisch schreiben. In Ihrer Taskleiste finden Sie nun ein Symbol, welches durch Anklicken zum Umschalten zwischen den verschiedenen Eingabeschemata dient: Wenn Sie auf dieses Symbol klicken, können Sie anstatt Deutsch (DEU) nun Japanisch (J) auswählen und erhalten somit die Unterstützung für die japanische Tastatur.



Um nun Japanisch schreiben zu können, müssen Sie zunächst den Modus durch Anklicken von "A" auf あ Hiragana ändern. Die Eingabe der japanischen Silbenzeichen erfolgt über die Tastatur in lateinischen Buchstaben. Mit der Zeilenschalttaste (Enter) können Sie die Eingabe des Wortes in Hiragana beenden, mit der Leertaste (Space) können Sie das anfangs in Hiragana ひらがな Geschriebene in Katakana カタカナ bzw. Kanji 漢字 umwandeln. Da Sie sicherlich eine deutsche Tastatur nutzen, müssen Sie darauf achten, dass – wie international üblich – die Buchstaben Y und Z getauscht sind.

Durch eine Rechtsklick auf das Hiragana-Symbol あ könnten Sie auch den Eingabemodus wechseln. Hiervon ist aber eher abzuraten.